

# INSTRUKCJA DLA UCZENNIC I UCZNIÓW

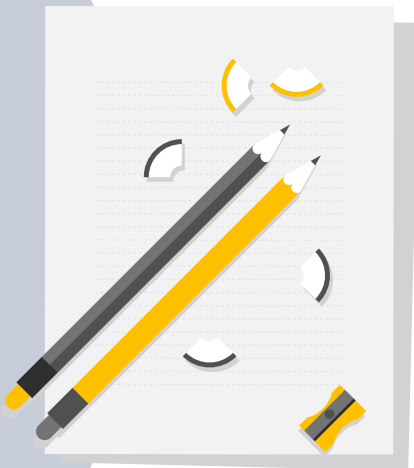
---

# TWORZENIE RAPORTU

## **TYLKO NAUCZYCIEL(-KA) MOŻE ZAREJESTROWAĆ ZESPÓŁ.**

---

**Uczniowie i uczennice wypełniają raporty, opiekun(-ka) nadzoruje ich pracę. Po akceptacji treści i załączników opiekun(-ka) wysyła raport do oceny.**

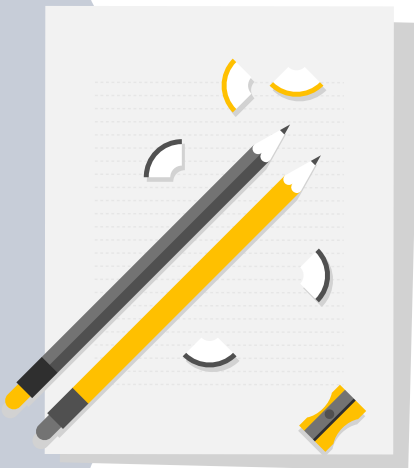


Instrukcja tworzenia  
raportu

## **TYLKO UCZENNICE I UCZNIOWIE MOGĄ WYPEŁNIAĆ RAPORTY.**

---

Wszyscy pracujecie nad jednym wspólnym raportem. Kiedy jedna osoba pracuje nad konkretnym zadaniem, wówczas jego edycja jest zablokowana dla pozostałych osób. W ten sposób nie będziecie sobie przeszkadzać.





## Krok 1: Zaloguj się.

Zaloguj się na stronie: [tradycjnysad.pl](https://tradycjnysad.pl)


Dane do logowania otrzymasz na swój adres mailowy, który został podany przez nauczyciela(-kę) podczas tworzenia zespołu.




Nowy uczestnik [Zarejestruj zespół](#) Mam już konto [Zaloguj się](#)

[Aktualności](#) [O projekcie](#) [Regulamin](#) [Plan działań](#) [Scenariusze](#) [Terminarz](#) [Nagrody](#) [Wyniki](#) [Poradniki](#) [Pomoce](#) [Mapa](#) [FAQ](#) [Kontakt](#)

  
**Jak zarejestrować zespół do konkursu?**  
11 stycznia 2024  
Poniżej instrukcja jak w kilku prostych krokach przystąpić do konkursu Tradycyjny Sad: Instrukcja obrazkowa: INSTRUKCJA REJESTRACJI ZESPOŁU DO KONKURSU TRADYCYJNY SAD Po wykonaniu powyższych kroków można przystąpić do realizacji PLANU [...]  
[czytaj więcej](#)

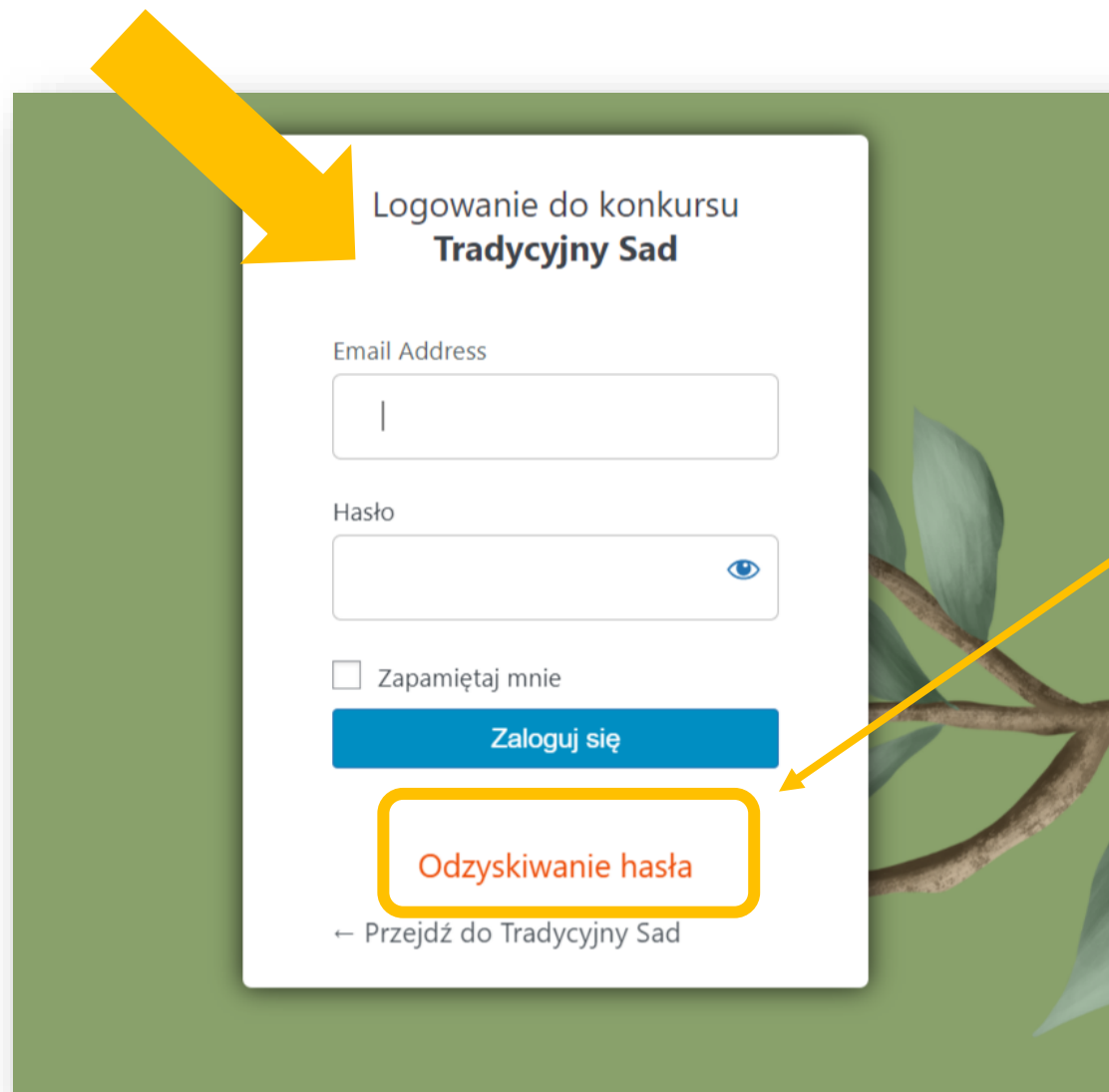
  
**Wystartowała 7. edycja projektu Tradycyjny Sad!**  
10 stycznia 2024  
W tym roku sami decydujecie o wyborze gatunku drzew owocowych, które znajdą się w Waszym minisadzie. Macie do wyboru zarówno jabłonie, grusze, śliwy, czereśnie jak i wiśnie. Ważne jest, aby [...]  
[czytaj więcej](#)

Instrukcja tworzenia  
raportu

## Logowanie.

W pierwszym polu wpisz swój adres mailowy.

Do drugiego skopiuj hasło z otrzymanej wiadomości.



Logowanie do konkursu  
**Tradycyjny Sad**

Email Address

Hasło

Zapamiętaj mnie

Zaloguj się

Odzyskiwanie hasła

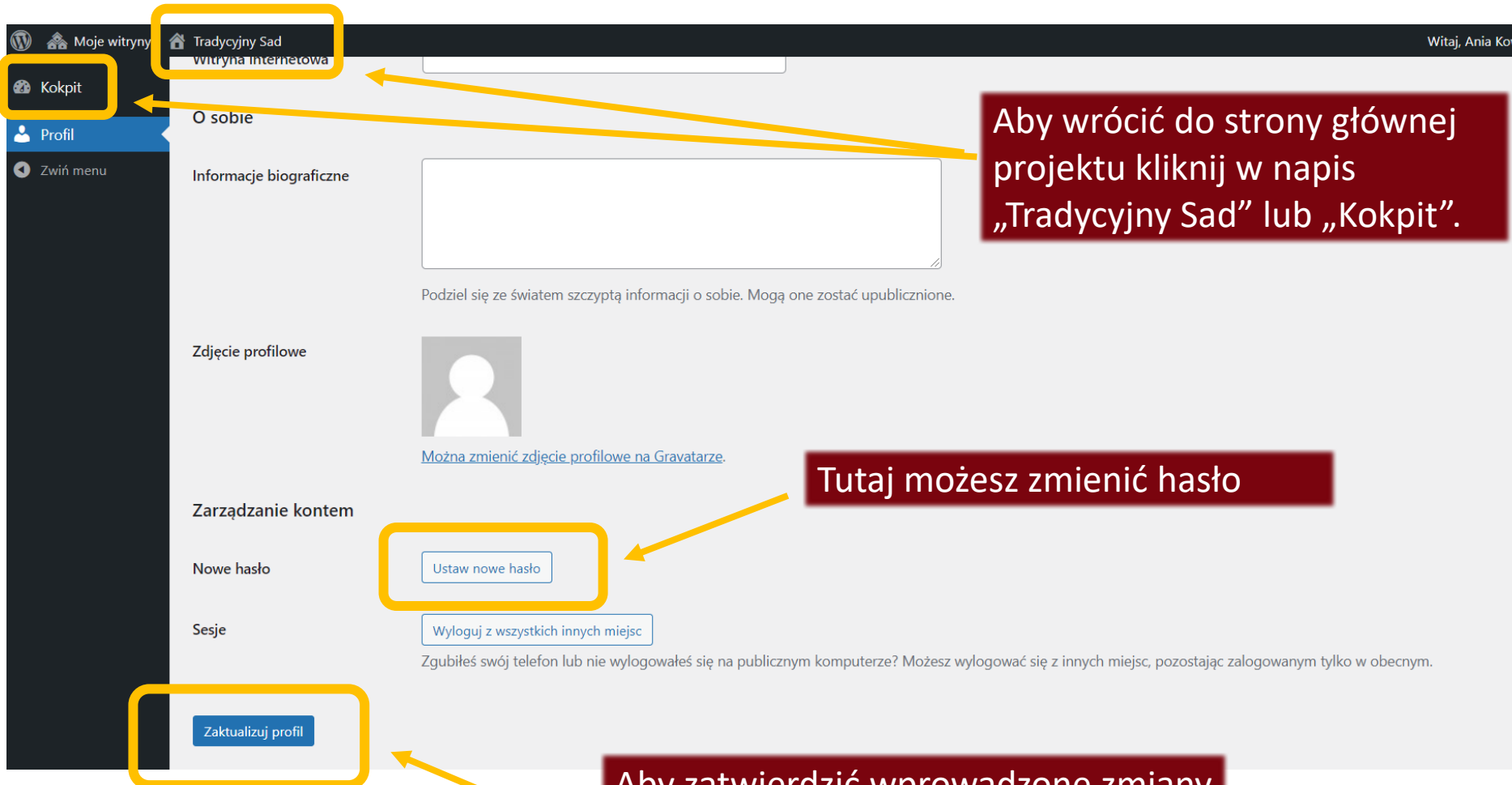
← Przejdź do Tradycyjny Sad

Jeśli przy kolejnych logowaniach zapomnisz hasła, albo niechcący skasujesz maila z hasłem, możesz je odzyskać klikając w napis „Odzyskiwanie hasła”

Instrukcja tworzenia  
raportu

## Edycja danych i zmiana hasła.

Na stronie głównej należy kliknąć „Twój profil”, następnie „Edycja profilu”.



The screenshot shows a user profile page for 'Ania Kowa' on the 'Tradycyjny Sad' website. The page is divided into a left sidebar and a main content area. The sidebar contains navigation links: 'Kokpit', 'Profil', and 'Zwiń menu'. The main content area is titled 'O sobie' and includes sections for 'Informacje biograficzne', 'Zdjęcie profilowe', and 'Zarządzanie kontem'. The 'Zarządzanie kontem' section contains buttons for 'Ustaw nowe hasło', 'Wyloguj z wszystkich innych miejsc', and 'Zaktualizuj profil'. Yellow boxes highlight the 'Kokpit' and 'Tradycyjny Sad' logos in the top navigation bar, the 'Ustaw nowe hasło' button, and the 'Zaktualizuj profil' button. Red text boxes with arrows provide instructions: one points to the top navigation bar, another to the 'Ustaw nowe hasło' button, and a third to the 'Zaktualizuj profil' button.

Witaj, Ania Kowa

Moje witryny Tradycyjny Sad  
Witryna Internetowa

Kokpit

Profil

Zwiń menu

O sobie

Informacje biograficzne

Podziel się ze światem szczyptą informacji o sobie. Mogą one zostać upublicznione.

Zdjęcie profilowe

Można zmienić zdjęcie profilowe na Gravatarze.

Zarządzanie kontem

Nowe hasło

Sesje

Ustaw nowe hasło

Wyloguj z wszystkich innych miejsc

Zgubiłeś swój telefon lub nie wylogowałeś się na publicznym komputerze? Możesz wylogować się z innych miejsc, pozostając zalogowanym tylko w obecnym.

Zaktualizuj profil

Aby wrócić do strony głównej projektu kliknij w napis „Tradycyjny Sad” lub „Kokpit”.

Tutaj możesz zmienić hasło

Aby zatwierdzić wprowadzone zmiany należy kliknąć „Zaktualizuj profil” na dole strony.

## Krok 2. Tworzenie raportu.

Aby przejść do tworzenia raportu wybierz „Plan działań”.



BOŚ FUNDACJA

Twój zespół Wyloguj się

TRADYCYJNY SAD

Aktualności O projekcie Regulami **Plan działań** Scenariusze Terminarz Nagrody Wyniki Poradniki Pomoce Mapa FAQ Kontakt

Wystartowała 7. edycja projektu Tradycyjny Sad!

Instrukcja tworzenia raportu

### Krok 3. Wybierz etap i kliknij „przejdź do etapu”.



## Plan działań

Konkurs podzielony jest na dwa etapy, z których sprawozdacie się w odrębnych raportach.

Każdy etap jest podzielony na działania, w ramach których wykonywane są zadania konkursowe.

Do VI klasy

### Rozmawiamy o sadzie

Pierwszy etap rozpoczyna się utworzeniem 10-osobowych zespołów uczniowskich pod opieką nauczyciela, które zdobywają wiedzę z zakresu sadownictwa dot. starych odmian drzew owocowych i naturalnego sposobu ich pielęgnacji. W ramach projektu [...]

przejdź do etapu

### Zakładamy sad

Jest to etap praktycznego sadowniczego działania w oparciu o przygotowany wcześniej plan wraz z prowadzeniem aktywnej akcji promocyjnej projektu. Zespoły kontynuują rozpoczęte w poprzednim etapie działania promocyjne i prowadzenie Księgi [...]

przejdź do etapu

Etap I

Etap II

Instrukcja tworzenia  
raportu



## Krok 4. Przeczytaj opis etapu.

Następnie **wybierz zadanie i kliknij w przycisk „przejdź do zadania”**.

Zadania

**Zadanie 1.1. Budowanie zespołu**  
Czym jest zespół? Zespół to kilka osób, które mają przed sobą cel i może on zostać osiągnięty jedynie poprzez współdziałanie. W grupie powinny znaleźć się osoby, na których można polegać. [...]

[przejdź do zadania](#)

**Zadanie 1.2. Zdobywanie wiedzy**  
Zadanie 1.2. składa się z dwóch części: Przeprowadzenia przez opiekuna zespołu (nauczyciela lub katechetę) zajęć dotyczących znaczenia restytucji starych odmian drzew owocowych. Samodzielnego zdobywania wiedzy przez uczniów na temat tradycyjnych [...]

[przejdź do zadania](#)

**Zadanie 1.3. Zaplanowanie sadu**  
Znalezienie odpowiedniego terenu do założenia minisadu Wybranie miejsca pod sad jest jak wybranie miejsca pod budowę domu. Jeśli na początku sytuacja zostanie źle oceniona i dokonany zostanie niewłaściwy wybór – [...]

[przejdź do zadania](#)

**Zadanie 1.4. Promocja projektu**  
Promocja towarzyszy Waszym działaniom na każdym etapie. W ten sposób dzielicie się zdobytą wiedzą, przekonujecie do swoich racji, uczycie się przełamywać schematy myślenia innych. Przygotowanie szkolnego apelu/wideokonferencji Wasz Zespół składa [...]

[przejdź do zadania](#)



Instrukcja tworzenia  
raportu

Przy każdym zadaniu są dwie zakładki „Opis zadania” i „Raport”.  
Przeczytaj uważnie opis zadania, a następnie przejdź do pisania raportu.

## Zadanie 1.1. Budowanie zespołu

Etap: **Rozmawiamy o sadzie**  
Punkty do zdobycia: **50**

Opis zadania

Raport

### Czym jest zespół?

Zespół to kilka osób, które mają przed sobą cel i może on zostać osiągnięty jedynie poprzez współdziałanie. W grupie powinny znaleźć się osoby, na których można polegać. Tym, co łączy zespół w całość jest cel i poczucie odpowiedzialności za podjęte zadania. Ważne jest, by podczas wspólnej pracy każdy dbał o atmosferę i dobre relacje z pozostałymi osobami.

Liderem zespołu powinna zostać osoba, która jest ogólnie szanowana. Pamiętajcie jednak, że ważne jest nie to, kto będzie rządził, ale jak każdy z członków zespołu wywiązuje się z tego, co do niego należy.

## Krok 5. Raport na dole strony.

Załączniki można dodawać po wprowadzeniu opisu zadania i kliknięciu w przycisk „Zapisz zmiany”. W każdej chwili możesz edytować tekst ponownie. Pamiętaj jednak, żeby po każdej edycji ponownie zapisać zmiany.

Opis przygotowania raportu

- Opisanie składu Zespołu (maksymalnie 10 uczniów i opiekun);
- Opisanie okoliczności tworzenia Zespołu;
- Załączenie zdjęcia i logo Zespołu (2 załączniki);
- Opisanie podziału ról w Zespole;
- Załączanie zgody dyrektora na udział szkoły w konkursie (1 załącznik).

maks. 50 pkt

Limit znaków 2000

Treść raportu

Wizualny Tekstowy

Akapit **B** *I* [Listy] [Cytat] [Wyrównanie] [Link] [Media]

O konkursie "Tradycyjny Sad" dowiedzieliśmy się od Pani dyrektor...

Liczba znaków: 67

Zapisz zmiany

Dołączone pliki

*Zapisz raport, aby dołączyć pliki*

Wytyczne do  
uzupełnienia raportu.

Staraj się nie przekraczać  
limitu znaków.

Tu wpisz treść raportu.

Zapisz zmiany, aby dodać  
załączniki i zdjęcia.

Instrukcja tworzenia  
raportu



## WSKAZÓWKA

Teksty warto wcześniej napisać w Ms Word lub innym edytorze tekstu, a następnie skopiować je do raportu.

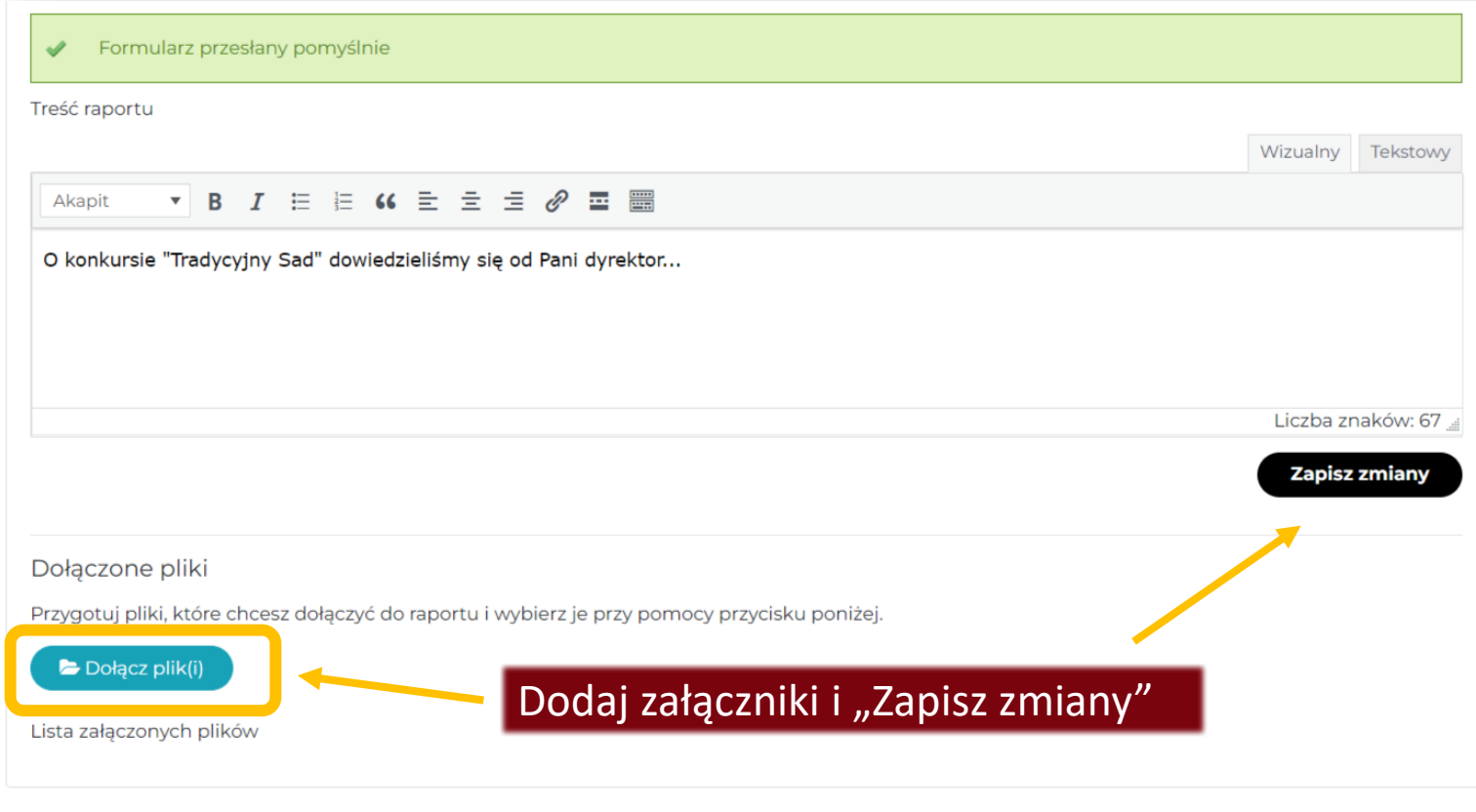
Ms Word daje również możliwość sprawdzenia liczby znaków w tekście.

**Opis wykonanych zadań należy wpisać w formularzu raportu (nie dodawać jako załącznik). Jako załącznik można dodać np. linki do stron gdzie promowaliście projekt, ale **opis działań trzeba wpisać w oknie raportu.****

## Krok 6. Dodaj załączniki i zapisz zmiany.

Po uzupełnieniu i zapisaniu treści raportu, należy dodać załączniki.

**W raporcie z etapu „Rozmawiamy o sadzie”, jednym z niezbędnych załączników jest skan zgody dyrektora na udział szkoły w konkursie.** Bez tego dokumentu szkoła nie będzie mogła otrzymać grantu na zakup drzewek.



✓ Formularz przesłany pomyślnie

Treść raportu

Wizualny Tekstowy

Akapit B I [List] [List] [List] [List] [List] [List] [List] [List] [List] [List]

O konkursie "Tradycyjny Sad" dowiedzieliśmy się od Pani dyrektor...

Liczba znaków: 67

Zapisać zmiany

Dołączone pliki

Przygotuj pliki, które chcesz dołączyć do raportu i wybierz je przy pomocy przycisku poniżej.

Dołącz plik(i)

Lista załączonych plików

**Dodaj załączniki i „Zapisać zmiany”**


**UWAGA!** Podczas gdy Ty edytujesz konkretne pole raportu, reszta zespołu nie może go uzupełniać.

Instrukcja tworzenia  
raportu


Tak wygląda poprawnie wgrany załącznik:

Dołączone pliki

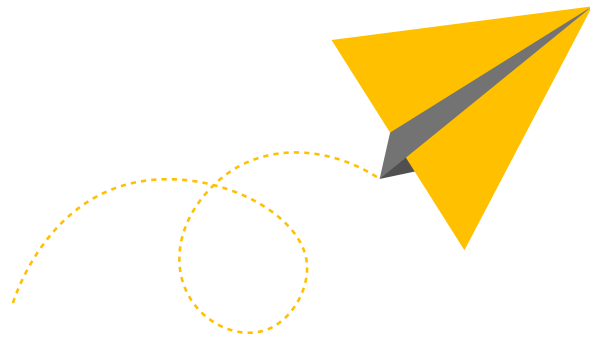
Przygotuj pliki, które chcesz dołączyć do raportu i wybierz je przy pomocy przycisku poniżej.

 Dołącz plik(i)

Lista załączonych plików

Fundacja-BOS-logo.jpg image/jpeg 

**Jeśli został wgrany jakiś plik przez pomyłkę możesz go usunąć klikając w znak „x”.**



## **UWAGA!**

**Po wgraniu plików sprawdź,  
czy dodałeś wszystkie potrzebne załączniki  
i czy wszystkie otwierają się prawidłowo.**

**Jeśli któryś załącznik nie chce się otworzyć,  
usuń go i wgraj ponownie.**

**Krok 7. Przejdź do kolejnych zadań.**  
Na górze strony wybierz nazwę etapu.



Plan działań **Rozmawiamy o sadzie (Szkoła podstawowa) / Zadanie 1.1**

## Zadanie 1.1. Budowanie zespołu

Etap: **Rozmawiamy o sadzie**  
Punkty do zdobycia: **50**

Opis zadania **Raport**

### Opis przygotowania raportu

- Opisanie składu Zespołu (maksymalnie 10 uczniów i opiekun);
- Opisanie okoliczności tworzenia Zespołu;
- Załączenie zdjęcia logo Zespołu (2 załączniki);
- Opisanie podziału ról w Zespole;
- Załączanie zgody dyrektora na udział szkoły w konkursie (1 załącznik).

maks. 50 pkt  
Limit znaków 2000

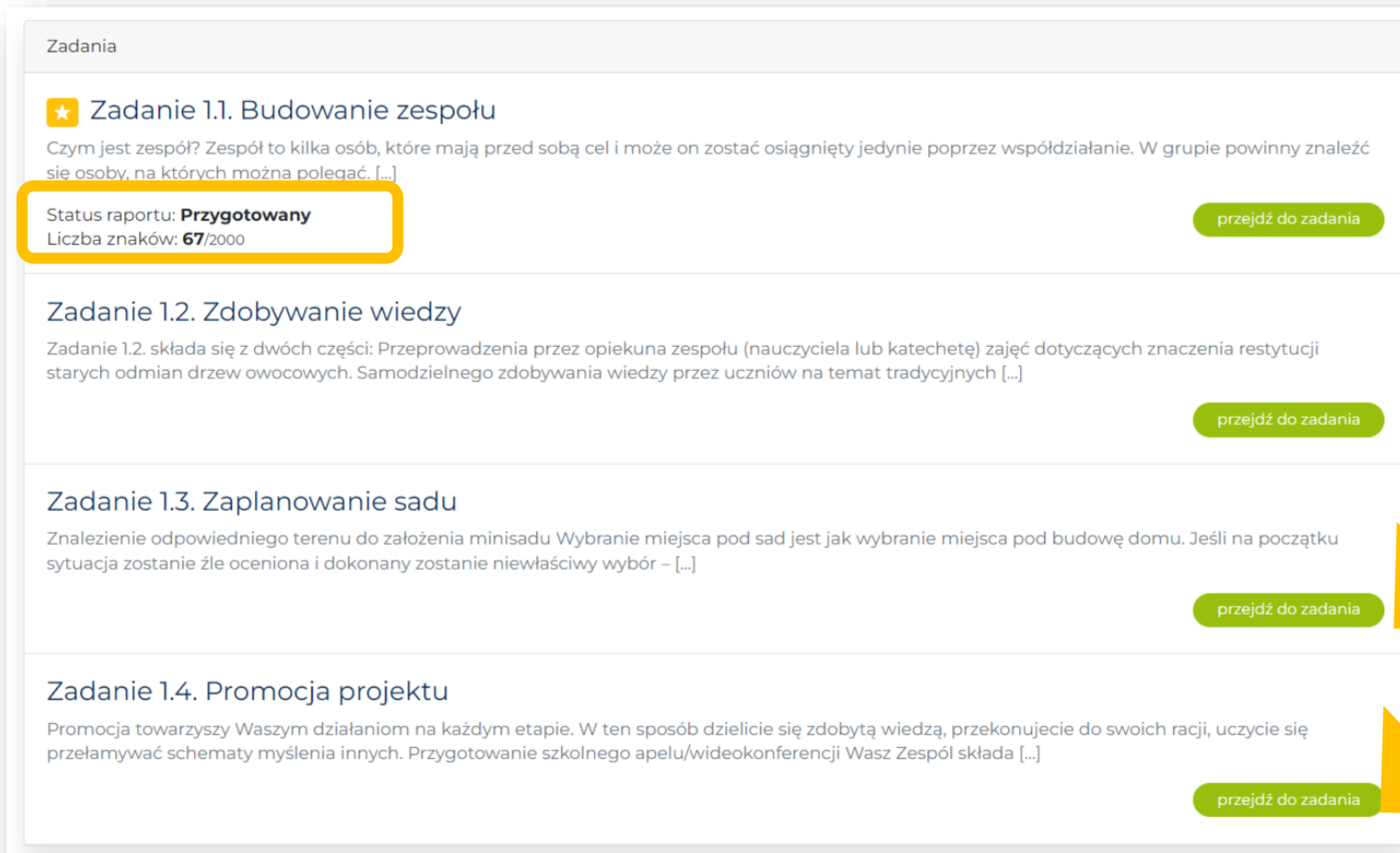
Instrukcja tworzenia  
raportu



## Krok 8. Uzpełni pozostałe zadania w danym etapie.

W opisie wykonanego zadania pojawiły się zmiany.

Zmienił się status i pojawiła się liczba znaków.



Zadania

★ Zadanie 1.1. Budowanie zespołu

Czym jest zespół? Zespół to kilka osób, które mają przed sobą cel i może on zostać osiągnięty jedynie poprzez współdziałanie. W grupie powinny znaleźć się osoby, na których można polegać. [...]

Status raportu: **Przygotowany**  
Liczba znaków: **67/2000**

przejdź do zadania

Zadanie 1.2. Zdobywanie wiedzy

Zadanie 1.2. składa się z dwóch części: Przeprowadzenia przez opiekuna zespołu (nauczyciela lub katechetę) zajęć dotyczących znaczenia restytucji starych odmian drzew owocowych. Samodzielnego zdobywania wiedzy przez uczniów na temat tradycyjnych [...]

przejdź do zadania

Zadanie 1.3. Zaplanowanie sadu

Znalezienie odpowiedniego terenu do założenia minisadu Wybranie miejsca pod sad jest jak wybranie miejsca pod budowę domu. Jeśli na początku sytuacja zostanie źle oceniona i dokonany zostanie niewłaściwy wybór – [...]

przejdź do zadania

Zadanie 1.4. Promocja projektu

Promocja towarzyszy Waszym działaniom na każdym etapie. W ten sposób dzielicie się zdobytą wiedzą, przekonujecie do swoich racji, uczycie się przelamywać schematy myślenia innych. Przygotowanie szkolnego apelu/wideokonferencji Wasz Zespół składa [...]

przejdź do zadania

Analogicznie  
uzupełnij kolejne  
zadania.

Instrukcja tworzenia  
raportu



**Krok 9. Jeśli raport jest gotowy i chcesz go przesać do oceny, zawiadom o tym swojego opiekuna.**



## **TYLKO OPIEKUN(-KA) ZESPOŁU MOŻE WYSŁAĆ RAPORT DO OCENY.**

Raport uzupełniają uczniowie i uczennice, ale to nauczyciel(-ka) wysyła go do oceny.

Nauczyciel(-ka) może sprawdzać treści i dawać wskazówki, natomiast sam(-a) nie może nic poprawiać (nie ma w swoim panelu możliwości wpisywania treści do zadań). Po zatwierdzeniu tekstu OPIEKUN(-KA) wysyła raport do oceny.

Instrukcja tworzenia  
raportu

! Jeśli opiekun(-ka) prześle do oceny RAPORT po uzupełnieniu tylko części zadań, zablokuje zespołowi możliwość uzupełnienia brakujących treści. !

Krok 10. Pamiętaj, żeby zawsze po zakończeniu pracy wylogować się z systemu.

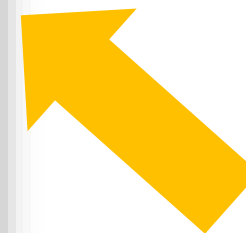


BOS FUNDACJA

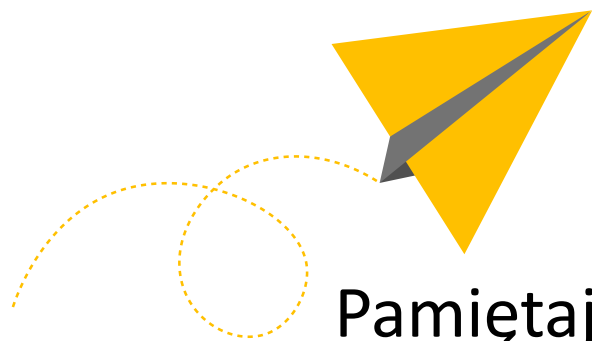
TRADYCYJNY SAD

Aktualności O projekcie Regulamin Plan działań Scenariusze Terminarz Nagrody Wyniki Poradniki Pomoce Mapa FAQ Kontakt

Wystartowała 7. edycja projektu Tradycyjny Sad!



Instrukcja tworzenia raportu



Pamiętajcie o przygotowaniu raportu kilka dni przed terminem, opiekun(-ka) będzie potrzebować trochę czasu na jego sprawdzenie przed wysłaniem do oceny. Dzięki temu zespół będzie mieć więcej czasu na ewentualne poprawki.

**POWODZENIA!**  
Zespół Fundacji BOŚ